

AG-SB-2016-02-C -DE – Installation der PPC Klammer Calidus

Kategorie C

GÜLTIG AB

11.03.2016

ERSETZT

- nicht zutreffend - (Erstausgabe)

GÜLTIGKEIT

Calidus

FRISTEN

Auszuführen beim nächsten Wartungsereignis oder spätestens innerhalb der nächsten 50 Betriebsstunden.

ANLASS

Verbesserung der Performance. Weniger Vibration des Steuerknüppels.

RISIKO BEI NICHTBEACHTUNG

Keine

GEGENSTAND

- Installation der PPC Klammer

BETROFFENE BEREICHE

Keine

SONDERWERKZEUGE UND VERBRAUCHSMATERIALIEN

88-00-00-S-33589 (L1) Schraubensicherungslack grün

TEILE

27-30-00-C-37944 (L2) PPC Klammern

ARBEITSAUFWAND UND VORAUSSETZUNGEN

Durchführung 1 h

Ausführung nur durch eine Organisation oder Einzelperson mit Ausbildung und Berechtigung 'Heavy Maintenance'!

KUNDENREGELUNG

Keine

REFERENZEN

Manufacturer Maintenance Manual (MMM) in letztgültiger Ausgabe.

AUFZEICHNUNGSPFLICHT

Die Durchführung dieser Herstellerinformation (Service Bulletin), oder die Entscheidung seiner Ablehnung, muss ordnungsgemäß dokumentiert werden, sofern dies die zuständige Behörde vorschreibt.

Begriffsbestimmung

Diese Anweisung verwendet **WARNUNG**, **ACHTUNG** und **BEMERKUNG** in Großbuchstaben um auf besonders kritische oder wichtige Sachverhalte hinzuweisen. Zusätzlich wird die Wichtigkeit der Aussage durch die Farbgebung (rot, gelb und grau schattiert) nochmals unterstrichen. Die einzelnen Bedeutungen sind nachfolgend erläutert.

WARNUNG bedeutet, dass die Nichtbeachtung des entsprechenden Verfahrens oder der Bedingungen zum Tode oder zu schweren Verletzungen führen kann.

ACHTUNG bedeutet, dass der Tragschrauber oder dessen Komponenten bei Nichtbeachtung zu Schaden kommen oder zerstört werden können.

BEMERKUNG betont einen bestimmten Umstand oder Sachverhalt auf welchen besonders hingewiesen werden soll.

Legende der Kategorien

- A** Sicherheitskritisch – Nichtbeachtung kann zu Verlust der Flugsicherheit, Verletzungen oder Tod führen
- B** Wichtig – Nichtbeachtung kann zu verminderter Sicherheit, Personen- und/oder anderen Schäden führen
- C** Vorteilhaft – verbessert Betriebsverhalten, Zuverlässigkeit und/oder die Wartbarkeit

ARBEITSANWEISUNG

ALLGEMEINES, REFERENZEN UND VORAUSSETZUNGEN

Ausführung nur durch eine Organisation oder Einzelperson mit Ausbildung und Berechtigung 'Heavy Maintenance'.

Tragschrauber gegen unerlaubten oder unbeabsichtigten Betrieb sichern.

Rotor muss ausgebaut sein, siehe 62-11-00 4-1.

Triebwerksverkleidung rechts muss entfernt sein, siehe Kapitel 52-00-00 4-1.

SONDERWERKZEUGE UND VERBRAUCHSMATERIALIEN

SP **WICHTIGER HINWEIS:** Vor Arbeitsbeginn Verfügbarkeit von benötigten Teilen gemäß Teileliste prüfen!

88-00-00-S-33589 Schraubensicherungslack grün

VORSICHTS- UND SICHERHEITSMASSNAHMEN

WARNUNG: Job umfasst Arbeiten an der Flugsteuerung. Nach Abschluss Doppelinspektion durchführen!

ACHTUNG: Bei Nichtbeachtung Verlust des Gewährleistungsanspruch auf die betroffenen und/oder damit in Verbindung stehende Bauteile!

VORGEHENSWEISE

- 1 PPC Klammer und PPC V-Klammer mit M5x12 und Schnorrscheibe ansetzen (Abb.1).
- 2 Falls nötig die entsprechenden Leitungen, die den Zugang zum mittleren Verlegeradius stören, vorsichtig wegschieben. Dazu nötigenfalls entsprechende Kabelbinderfixierungen entfernen.
- 3 Die PPC Klammer an das Nick-Push-Pull-Cable auf der Höhe des mittleren Verlegeradius horizontal ansetzen und mit jeweils zwei M5 Schrauben und Schnorrscheiben mit einem Drehmoment von jeweils 1.5 Nm anziehen (Abb.2).
- 4 Anschließend die Schrauben in 0.1 Nm Schritten weiter anziehen, bis Widerstandsspitzen („Rattern“) in der Flugsteuerung spürbar sind.
- 5 Nun wieder in 0.1 Nm Schritten Schrauben lösen, bis ein gleichmäßiger Widerstand („kein Rattern“) in der Flugsteuerung spürbar ist.
- 6 Push-Pull Steuerzüge nach 67-00-00 6-1 prüfen.
- 7 PPC Klammern mit Schraubensicherungslack sichern (Abb.3).
- 8 Die weggeschobenen Leitungen in die ursprüngliche Position bringen und mit Kabelbindern fixieren.
- 9 Triebwerksverkleidung rechts nach 52-00-00 4-1 installieren.
- 10 Rotor nach 62-11-00 4-4 installieren.

TEILELISTE

Abb. Pos. Beschreibung	PC PIT	Bemerkung
PPC Klammer	L2 27-30-00-C-37944	

ABBILDUNGEN



Abb.1 PPC Klammer und PPC V-Klammer ansetzen



Abb.2: Position der PPC Klammer

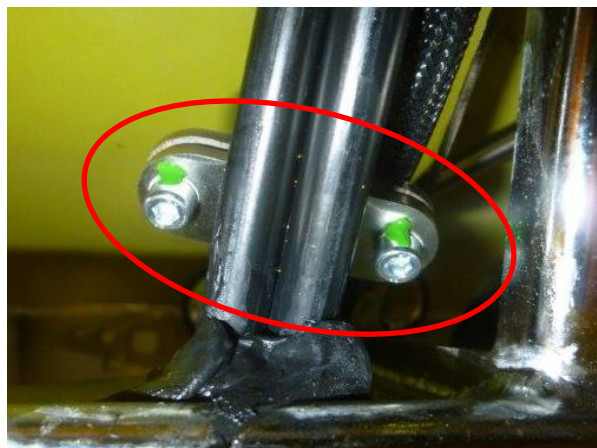


Abb.3: Sicherungslack